



IMPIANTI
MECCANICI TECNOLOGICI

1979

LA STORIA

Company Profile

REFERENZE

Progetti principali



I SERVIZI

Competenze e Settori

IL GRUPPO

*Organigramma e Aziende
del gruppo*

RC IMPIANTI

Fondata nel 1979, l'impresa RC IMPIANTI, da sempre evidenzia la sua capacità di progettazione, realizzazione e conduzione di impianti tecnologici.

Vantiamo di una consolidata esperienza nel campo impiantistico industriale, terziario e direzionale, commerciale, ospedaliero e civile.

LA NOSTRA MISSION

Offrire le migliori soluzioni per garantire ai nostri clienti performance, sicurezza e durata degli impianti.

Principio fondamentale «operare in un sistema di gestione aziendale mirato a soddisfare le esigenze del cliente e consegnare un prodotto di elevato standard qualitativo»

La RC IMPIANTI è un partner affidabile sul mercato.

Il Presidente

Maurizio Rupolo

2020



INSERIMENTO BIM
«Building Information Mode»

2017

ACQUISIZIONE
IMPRESA "SOLARIS SRL"

2024



IL GRUPPO R&C
TERMOIDRAULICA INCORPORA
SOLARIS E CON LA FUSIONE
DIVENTA
RC IMPIANTI SRL



2023

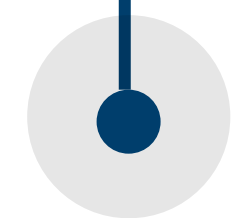
CERTIFICAZIONE
ISO 3834 RINA

2009

30 ANNI DI IMPIANTI
TECNOLOGICI



1979



RC IMPIANTI 45 ANNI DI ESPERIENZA

RC IMPIANTI è un' azienda specializzata e leader nel settore degli impianti meccanici e antincendio

L'esperienza quarantennale, della RC IMPIANTI garantisce alla Committenza un servizio di qualità finito chiavi in mano

ESPERIENZA

DAL 1979



SETTORI

TERZIARIO

DIREZIONALE - UFFICI

INDUSTRIALE

LOGISTICO

COMMERCIALE

OSPEDALIERO

RSA

RESIDENZIALE

SERVIZI

Progettazione meccanica

Impianti meccanici

HVAC

Impianti speciali Antincendio

Manutenzione ordinaria e straordinaria

Assistenza h24

Installazione

TAB e COMMISSIONING

PRESTAZIONI GENERALI

Impianti di riscaldamento

Impianti di climatizzazione

Impianti antincendio

Impianti gas

HVAC

Impianti idrico sanitari

PRESTAZIONI SPECIFICHE

Condotti dell'aria per impianti CDZ

Centrali termiche, frigorifere, antincendio

Unità trattamento aria e gruppi frigo

Coibentazioni termiche

Impianti gas speciali

QUALITÀ

Il Sistema a Qualità certificata dalla normativa UNI EN ISO 9001:20015 - UNI EN ISO 3834-2:2021 , è attuato per assicurare la qualità nella progettazione, pianificazione, installazione e manutenzione dei nostri impianti tecnologici. Tutte le attività sono svolte in accordo alle principali norme internazionali applicate nel campo dell'impiantistica (ASME, UNI, API, PED).

SICUREZZA

L'azienda opera nel pieno rispetto del DLgs81/08 e successive integrazioni. Testo unico sulla salute e sicurezza sul lavoro e delle Leggi 494/96 - 528/99 per quanto concerne l'attività di installazione impianti in cantiere.



La sicurezza sul lavoro
... è una carezza alla vita

I NOSTRI SERVIZI

MANUTENZIONE ESTERNA ●

● CERTIFICAZIONI

● TEST E COMMISSIONING

● INSTALLAZIONE



● RISCALDAMENTO E CONDIZIONAMENTO

● HVAC - AERAUICA

● IMPIANTI CON FONTI RINNOVABILI

● IMPIANTI ANTINCENDIO

● GAS MEDICALI

● TRATTAMENTO ACQUE

● IMPIANTI IDRICOSANITARI

PROGETTAZIONE ●

LE NOSTRE REALIZZAZIONI

2024
IN CORSO

“ERODOTO MILANO” RESIDENZIALE

Realizzazione di tutte le opere impiantistiche meccaniche, idrici, sanitari e di riscaldamento

Cliente: SVILUPPO NOLO SRL – CO.E.MI. SPA





2023
IN CORSO

“VILLAGGIO OLIMPICO – VOMI MILANO” RESIDENZIALE

Realizzazione di tutte le opere impiantistiche meccaniche,
antincendio e vapore

Cliente: MILANI SPA e ATI GRASSI & CRESPI



Il Villaggio Olimpico rappresenta il primo tassello del grande progetto di rigenerazione urbana dello Scalo di Porta Romana e riflette lo “spirito olimpico” di Milano: funzionale a offrire uno spazio primario per le Olimpiadi Invernali 2026, diventerà poi un bene restituito alla comunità cittadina. Il progetto guarda al futuro nella consapevolezza della propria eredità.

2024
IN CORSO

MIND-R1-WEST GATE-Plot INFRA PIATTAFORMA INFRASTRUTTURALE

Realizzazione di alcune opere impiantistiche meccaniche HVAC

Cliente: CMB SRL



REFERENZE
CANTIERI IN CORSO

2023
IN CORSO

“TWIN PALACE- LAMBRATE” RESIDENZIALE

Realizzazione di tutte le opere impiantistiche meccaniche HVAC

Cliente: COPRIMA SRL



2023
IN CORSO

“CASCINA MERLATA R6 - MILANO” RESIDENZIALE

Realizzazione di tutte le opere impiantistiche meccaniche HVAC

Cliente: IMPRESA PERCASSI S.P.A.



REFERENZE
CANTIERI IN CORSO





"CURVA SUD – STADIO ATALANTA BERGAMO " STADIO

Realizzazione di tutte le opere impiantistiche meccaniche HVAC

Cliente: MILANI S.P.A. – GEWISS STADIUM

REFERENZE
CANTIERI IN CORSO



Giugno 2023, sono ufficialmente iniziati i lavori della terza fase di riqualificazione del Gewiss Stadium ed R&C è presente. Lavori che porteranno alla ricostruzione della Curva Sud Morosini, del Settore ospiti e dei Distinti Sud oltre che alla realizzazione del parcheggio interrato adiacente e di tutte le opere di urbanizzazione

2023
IN CORSO

“MILANO 3.0 BASIGLIO” RESIDENZIALE

Realizzazione di tutte le opere impiantistiche meccaniche HVAC

Cliente: COLOMBO COSTRUZIONI SPA



REFERENZE
CANTIERI IN CORSO

2023
IN CORSO

“CASCINA GATTI – S.S.GIOVANNI” RESIDENZIALE

Realizzazione di tutte le opere impiantistiche meccaniche HVAC

Cliente: C.M.B. Soc.Coop.

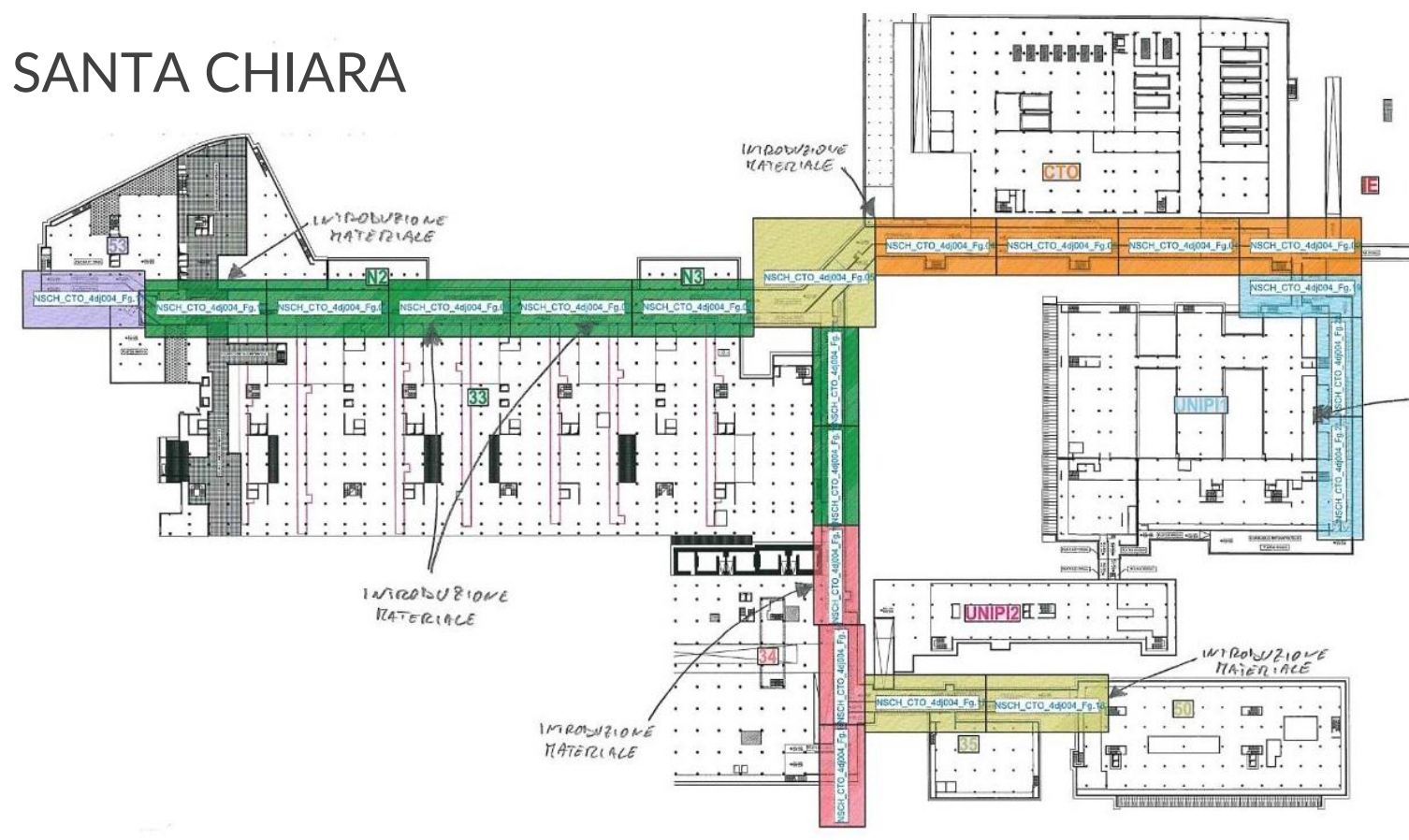


2023
IN CORSO

“OSPEDALE DI PISA” OSPEDALIERO

Realizzazione di tutte le opere impiantistiche meccaniche, antincendio e vapore

Cliente: N.S.C.H. HOSPITAL SANTA CHIARA



2023



“ TERRANOVA P.ZZ LIMA MILANO ”

NEGOZIO COMMERCIALE

Realizzazione di tutte le opere impiantistiche meccaniche

Cliente: IMPRESA EDILE PEZZUTO

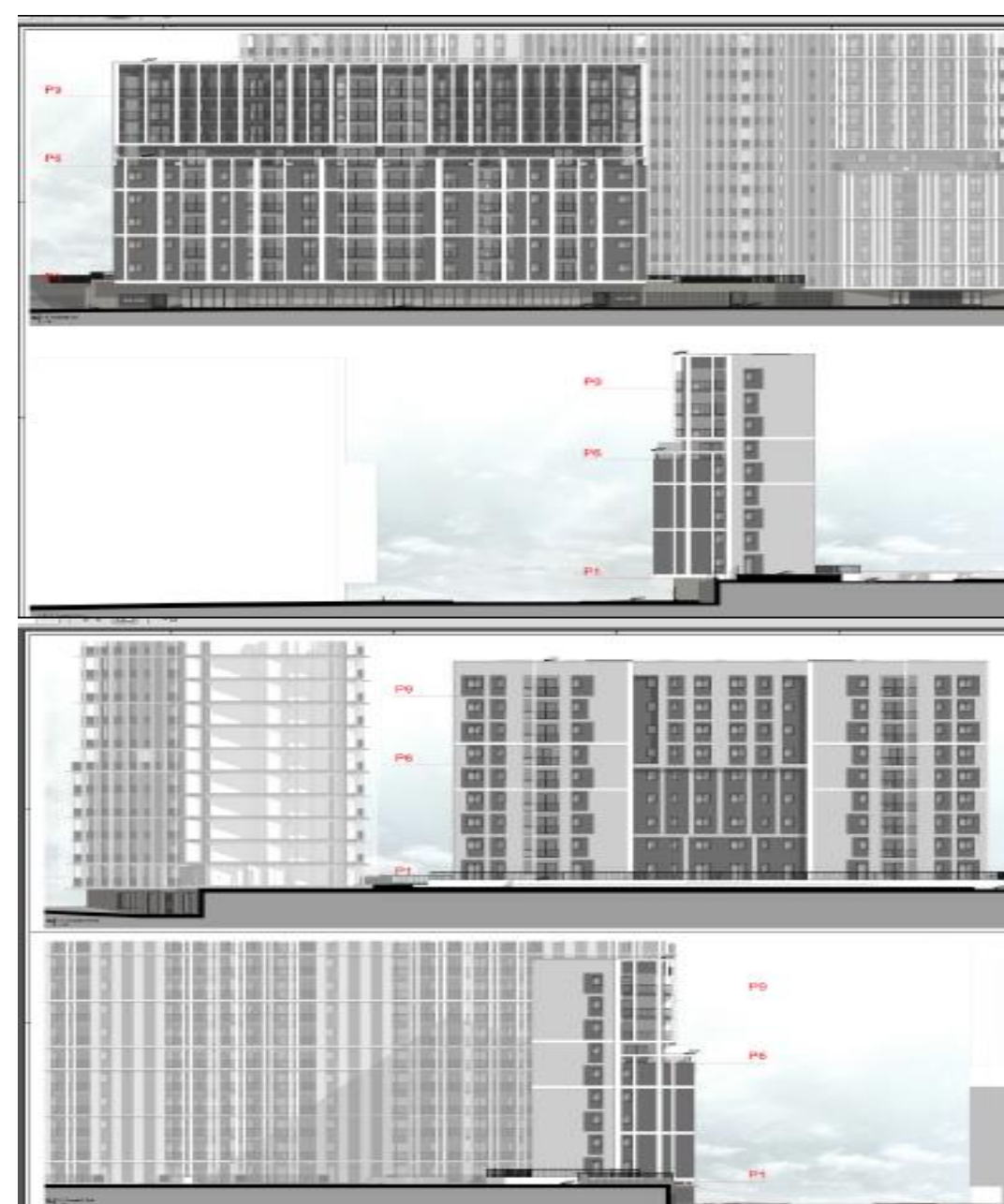
2022
IN CORSO

NUOVO OSPEDALE PORDENONE

Realizzazione opere impiantistiche meccaniche, antincendio e speciali, secondo la formula engineering, procurement, construction & commissioning di tutte le parti d'opera del progetto.

Committente finale AZIENDA PER L'ASSISTENZA SANITARIA N.5 "FRIULI OCCIDENTALE"

Cliente: C.M.B. SOCIETA' COOPERATIVA MURATORI E BRACCIANTI DI CARPI



2022
IN CORSO

"CASCINA MERLATA R5.04" EDIFICI RESIDENZIALI MILANO

Realizzazione di tutte le opere impiantistiche meccaniche e antincendio.

Cliente: C.M.B. SOCIETA' COOPERATIVA MURATORI E BRACCIANTI DI CARPI

2022

PADEL ZENTER - SEGRATE CENTRO SPORTIVO

Realizzazione di tutte le opere impiantistiche meccaniche

Cliente: IMMOBILIARE 2C S.P.A.



2022



“CASCINA MERLATA R5.04” EDIFICI RESIDENZIALI MILANO

Realizzazione di tutte le opere impiantistiche meccaniche e antincendio.

Cliente: C.M.B. SOCIETA' COOPERATIVA MURATORI E BRACCIANTI DI CARPI

2021
IN CORSO

CHORUS LIFE – BERGAMO

Realizzazione di tutte le opere impiantistiche meccaniche, antincendio e speciali, secondo la formula engineering, procurement, construction & commissioning di tutte le parti d'opera del progetto CHORUS LIFE.

Committente finale COSTIM Srl

Cliente: Impresa Percassi SpA



REFERENZE
CANTIERI IN CORSO

2021



“MILANO CITY VILLAGE – LOTTO TACITO” EDIFICI RESIDENZIALI VIA TACITO, N. 14, MILANO

Realizzazione delle opere impiantistiche meccaniche e antincendio.

Committente finale MILANO CITY VILLAGE S.r.l.

Cliente: Impresa Percassi SpA

2021

RSA DI LIMBIATE 300 POSTI LETTO e POLIAMBULATORIO

Cliente: CARRON CAV. ANGELO SpA

CARRON
COSTRUZIONI GENERALI



REFERENZE
UNIVERSITA'
OSPEDALI

2020

UNIVERSITÀ DEGLI STUDI DI MILANO NUOVA FACOLTA' VETERINARIA DI LODI

Cliente: UNILODI s.c.a.r.l.



REFERENZE

UNIVERSITA' OSPEDALI

Realizzazione impianti tecnologici e di climatizzazione, aria primaria e fan coil, idrico sanitario, gas ed antincendio (idranti e sprinkler), centrali tecnologiche e trattamento aria, impianti aeraulici, sistema estrazione cappe, energie rinnovabili, gas tecnici e aria compressa.

2019
2021

UNIVERSITÀ CATTOLICA DEL SACRO CUORE - MILANO

UNIVERSITÀ IULM - MILANO

NUOVA SEDE ISTITUZIONALE PROVINCIA DI MONZA E DELLA BRIANZA
Monza(MB)

**OSPEDALE EMERGENCY – CENTRO DI ECCELLENZA CHIRURGICA
PEDIATRICA**

Entebbe, Uganda – Progetto sviluppato da Renzo Piano e dal suo Studio RPBW pro bono

GEWISS STADIUM – ATALANTA
Bergamo



2020

**CASCINA MERLATA LOTTO R9.02
RESIDENZIALE 156 APPARTAMENTI
MILANO**

Proprietà di INVESTIRE SGR S.p.A.
Cliente: ARS AEDIFICANDI SpA

2019

**CASCINA MERLATA LOTTO R9.3
RESIDENZIALE 193 APPARTAMENTI
MILANO**

Proprietà di EUROMILANO S.p.a.
Cliente: COVEXPO Scarl



2019

2021

**CED ISPRA
CENTRO ELABORAZIONE DATI
EDIF.102**

Cliente: Milani SpA



2019



ANTIRION - UFFICI DIREZIONALI 22.000 MQ
EDIFICIO VIA STURZO - MILANO

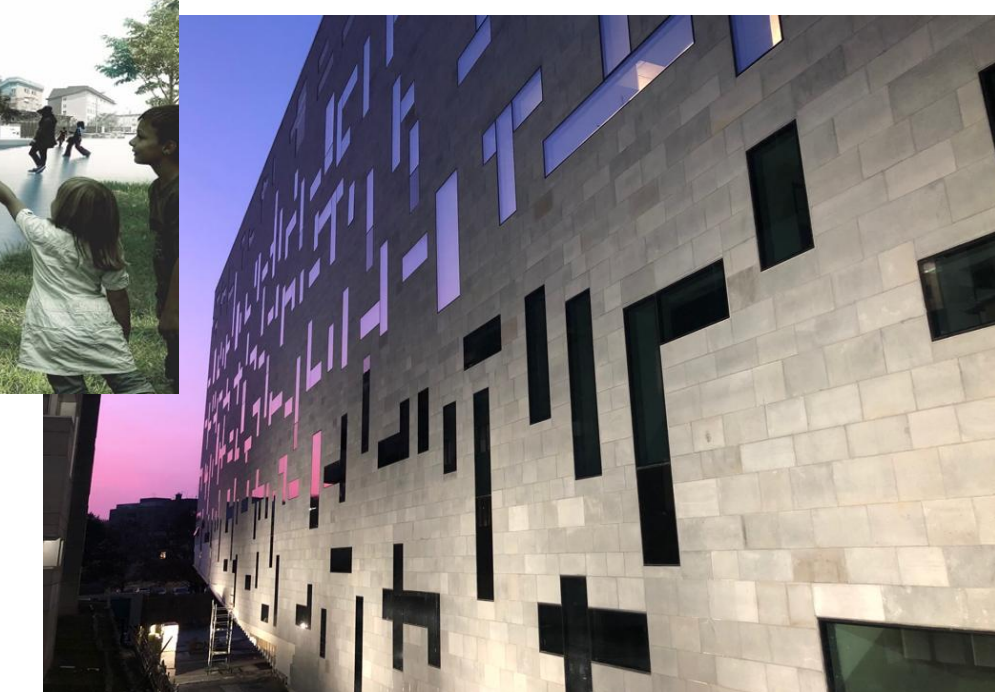
Proprietà di ANTIRION SGR S.p.A.
Cliente: Sercos Servizi Costruzioni SpA



2019

CAP MILANO
CONSORZIO ACQUA POTABILE MILANO

UFFICI SEDE GENERALE
Cliente: C.M.B. SOCIETA' COOPERATIVA MURATORI E BRACCIANTI DI CARPI



REFERENZE

IMPIANTI EDIFICI INDUSTRIALI

CENTRI LOGISTICI

A vertical blue line runs down the left side of the page, with six circular markers. Each marker consists of a smaller dark blue circle centered on the line, surrounded by a larger, semi-transparent light blue circle.

VEMA AUTOMOTIVE – MQ.5000

SAIDEL GROUP – BATHROOM & WELLNESS – MQ.2000

PATHEON ITALIA – INDUSTRIA FARMACEUTICA DI MONZA

NOVUS PHARMA – INDUSTRIA FARMACEUTICA DI MONZA

BOEHRINGER MANNHEIM ITALIA – INDUSTRIA FARMACEUTICA DI MONZA

ROCHE – INDUSTRIA FARMACEUTICA DI MONZA

REFERENZE

IMPIANTI EDIFICI INDUSTRIALI
CENTRI LOGISTICI

LABORATOIRES BOIRON

INDUSTRIA FARMACEUTICA NEI VARI STABILIMENTI IN ITALIA

SOGEMA SOCIETÀ LOGISTICA

44.000 MQ. STABILIMENTO LOGISTICO CON ANNESSI UFFICI IN
OLEGGIO

EUROCOMP -14 CAPANNONI INDUSTRIALI E PALAZZINE UFFICI

DA 1.000 A 35.000MQ PRESSO LE SOCIETÀ PRESENTI IN LOMBARDIA

CAPANNONI INDUSTRIALI IMMOBILIAREUROPA

CAPANNONI DA 21.000 A 29.000MQ - PRESSO LE SEDI DI CASSAGO B.ZA

INIZIATIVE IMM. VAREDO

CAPANNONI INDUSTRIALI DA 2.000 A 7.000MQ

ALTASFERA, SITA IN VAREDO

CAPANNONE COMMERCIALE DA 5.000 MQ

REFERENZE

IMPIANTI EDIFICI INDUSTRIALI
CENTRI LOGISTICI

CAPANNONI INDUSTRIALI ADIBITI AD UFFICIO MQ. 15.000 E MQ. 900

SIZIANO (PV)

IMPRESA EDILE BRESCIANI

CENTRO LOGISTICO E PALAZZINA UFFICI SEDE MITA DI SIZIANO

AREA LOGISTICA MQ. 8.000

PALAZZINA UFFICI DI MQ. 1.000

SISA SUPERMERCATI DI SIZIANO - CAPANNONE INDUSTRIALE DI 12.000 MQ

MAGAZZINO LOGISTICO E PALAZZINA UFFICI DI MQ 3.000 IN SIZIANO (PV) -

SUCCESSIVO AMPLIAMENTO PER ULTERIORI 3.000 MQ

RHIAG LOGISTICA (SIZIANO) - CAPANNONE DI 15.000 MQ CON ANNESSA

PALAZZINA UFFICI

CAPPELLETTI FINIM - CAPANNONI INDUSTRIALI DA 12.000 A 30.000MQ CON

ANNESSE PALAZZINE UFFICI PRESSO LE SOCIETÀ:

SEDE CAPPELLETTI (CORTEOLONA)

DHL (CORTEOLONA)

REFERENZE

IMPIANTI EDIFICI INDUSTRIALI
CENTRI LOGISTICI

TOKHEIM (GARBAGNATE M.SE) - CAPANNONE DI 1.000 MQ
CON ANNESSA PALAZZINA UFFICI

FAREN INDUSTRIE CHIMICHE (SOLARO) - STABILIMENTO CHIMICO

EXPO 2015 (MILANO) - PALAZZINE DI SERVIZIO: A, B2, US6

EXPO 2015 (MILANO) - PADIGLIONI DELLA BIODIVERSITÀ: BIO 6, BIO 6BIS,
BIO 7, BIO 8

CAMBIELLI EDILFRIULI SEDE CASTEGGIO
CAPANNONE LOGISTICA CENTRALIZZATO

CENTRUFFICIO LORETO SITO IN PIOLTELLO, VIA SONDRIO
MQ 12.000 CON ANNESSI UFFICI

REFERENZE

IMPIANTI EDIFICI INDUSTRIALI

CENTRI LOGISTICI



AEROPORTO DI MILANO MALPENSA
TERMINAL 3

AEROPORTO DI MILANO LINATE - NUOVO PLESSO E RISTRUTTURAZIONE
TERMINAL

LEONARDO VELIVOLI

CARTIERA DELL'ADDA

REFERENZE

DIREZIONALE – UFFICI

ANTIRION MILANO - UFF. DIREZIONALI MQ. 22.000

GRATTACIELO UNICREDIT TORRE A PORTA NUOVA IN MILANO –
GRATTACIELO DI 31 PIANI - UFFICI, NEGOZI E LABORATORI INDUSTRIALI

GRATTACIELO TORRE B E PODIUM PORTA NUOVA IN MILANO-
GRATTACIELO DI 21 PIANI, PIAZZA CON FONTANE E GIOCHI D'ACQUA

WORLD JOIN CENTER IN MILANO – GRATTACIELO DI 20.000 MQ - UFFICI,
NEGOZI E LABORATORI INDUSTRIALI

LA CITTÀ DELLE CULTURE VIA TORTONA MILANO – MUSEO E LOCALI AD
USO PUBBLICO SPETTACOLO, SFILATE MODA MILANO E RICEVIMENTI

NUOVA SEDE ISTITUZIONALE DELLA PROVINCIA DI MONZA E DELLA
BRIANZA VIA LARIO-MONTEVECCHIA MONZA NUOVI UFFICI DELLA
PROVINCIA

Realizzazione impianti tecnologici e di riscaldamento e climatizzazione, aria primaria e fan coil, idrico sanitario, gas ed antincendio (idranti e sprinkler), impianti di regolazione e supervisione.



**EXPO 2015 MILANO – ASV VARI EDIFICI DI SERVIZIO
RISTORANTI, BAR PER CLUSTER E PADIGLIONI**

AGENZIA DELLA BANCA CREDIT SWISS - IN ASSAGO (MI)

AGENZIA DELLA BANCA POPOLARE DI LODI IN SENAGO (MI)

**AGENZIE DELLA BANCA POPOLARE DI SONDRIO IN MILANO
(AG. 16 IN VIA LOMBROSO, 54 E AG. IN VIA IMBRIANI)**

**IMMOBILIARE ANGELICA - UFFICI, NEGOZI E “SALA BINGO” PER 6.000 MQ IN NOVA
MILANESE (MI)**

KODAK EAMER - EDIFICIO COMMERCIALE IN GENOVA

SUPERMERCATI

ENO IN MONZA,
SENAGO (MI),
CORMANO (MI),
CORNAREDO (MI),
CUGGIONO (MI)

**CENTRO COMMERCIALE DEI PLATANI IN PADERNO DUGNANO
(MI) SUPERFICIE DI MQ. 3.500**

**CENTRO COMMERCIALE PALAZZO EUROPA COMPOSTO DI NEGOZI E
UFFICI PER MQ 3.600 IN SENAGO**

SUPERMERCATO "DUGAN" IN SARONNO (VA)

**SUPERMERCATO "MAR MARKET" IN SEREGNO (2500MQ) E BRESSO
(1200MQ)**

SUPERMERCATO "LIRALUNGA" IN CORBETTA (MI)

Realizzazione impianti tecnologici e di riscaldamento e climatizzazione, aria primaria e fan coil, idrico sanitario, gas ed antincendio (idranti e sprinkler), impianti di regolazione e supervisione.

● SUPERMERCATO “ONDA MARKET” – MAGAZZINO CENTRALIZZATO
22.000 MQ.

● SUPERMERCATO “SUPER DI” IN PADERNO D.NO (MI) E LODI

● IPERMERCATO “LE CLERC” IN SAVIGLIANO (CN) – STRUTTURA DI 7.000
MQ.

● ITALIA 3000 (SAVONA) – SHOWROOM MOBILIFICIO DI 2.000 MQ

● LA DOLCERIA NEGOZIO DOLCIARIO IN C.SO BUENOS AIRES MILANO

● OB DUOMO, OUTLET DOLCIARIO SITO IN MILANO, P.ZZA DUOMO

● “UNES E TIGOTÀ” SITO IN MONZA, VIA CEDERNA

CENTRO COMMERCIALE "GRAND'APULIA" - FOGGIA
STRUTTURA DI 190.000 MQ
2016
CLIENTE: FINSUD

SUPERMERCATO "IPER COOP" BORGO INCORONATA (FG)

"CADDY'S E ISOLA DEI TESORI" SITO IN BUCCINASCO, VIA LOMELLINA

SEDE CERATIZIT ITALIA (EX WNT) - UFFICI E SHOWROOM IN CINISELLO B. VIA DE VIZZI, 10

NEGOZIO TERRANOVA SITO IN S. MARTINO SICCOMARIO (PV), NICHELINO (TO)



OD STORES

OUTLET DOLCIARIO IN VERTEMATE (CO)
PUNTO VENDITA VIA TORINO (MI)
PUNTO VENDITA GIUSSANO (MB)
PUNTO VENDITA SEGRATE (MI)
PUNTO VENDITA CALOLZIOCORTE, LECCO (MI)
PUNTO VENDITA GARBAGNATE MILANESE (MI)
PUNTO VENDITA VIA DEL TRITONE, ROMA

NEGOZIO CALLIOPE A STEZZANO - BERGAMO

SUPERMERCATO "UNES MAXI" SEDI:

MONZA
BUCCINASCO (MI)
LIMBIATE (MB)



**PARCO "LA FENICIE" - RECUPERO EX AREA COTONIFICIO
CEDERNA IN VIA CEDERNA, ANG. VIA BORSA E ORIANI A MONZA.**

REALIZZAZIONE
60 APPARTAMENTI
2016-2017

RESIDENCE "2F LUNA" SITO IN MONZA

**PARCO GRANDE - RECUPERO EX AREA MASERATI IN VIA
RUBATTINO, MILANO 1.500 APPARTAMENTI**

CASCINA BERTACCA - GOLF CLUB IN BUBBIANO (MI)
180 APPARTAMENTI

COMPLESSO RESIDENZIALE IN SOLARO (MI)
90 APPARTAMENTI

COMPLESSO RESIDENZIALE EX AREA PORTELLO IN MILANO
190 APPARTAMENTI

Realizzazione impianti tecnologici e di riscaldamento e climatizzazione, contabilizzazione, solare termico, split system e VRV, idrico sanitario, scarico, gas ed antincendio (idranti e sprinkler), ventilazione meccanica controllata



COMPLESSO RESIDENZIALE DI VIA BERGAMO IN SARONNO (VA)
70 APPARTAMENTI

CASCINA BERTACCA - GOLF CLUB IN BUBBIANO (MI)
180 APPARTAMENTI

COMPLESSO RESIDENZIALE IN SOLARO (MI)
90 APPARTAMENTI

COMPLESSO RESIDENZIALE EX AREA PORTELLO IN MILANO
190 APPARTAMENTI

COMPLESSO RESIDENZIALE DI VIA GANDINI IN LODI
50 APPARTAMENTI

COMPLESSO RESIDENZIALE "LE MAGNOLIE" IN CASALPUSTERLENGO (LO)
70 APPARTAMENTI

**COMPLESSO RESIDENZIALE "CARONNOCITY" IN CARONNO
PERTUSELLA (VA)**
150 APPARTAMENTI

COMPLESSO RESIDENZIALE "PALACE" DI VIA VOLTA IN SARONNO (VA)
35 APPARTAMENTI

HOTEL ARMANI - MILANO

CATENA DI MOTEL/HOTEL HILTON

MOTEL AZZURRA (DISPONIBILITÀ N. 64 CAMERE) - LIMBIATE

MOTEL HOTEL DEI GIOVI (DISPONIBILITÀ N. 130 CAMERE), CESANO
MADERNO

MOTEL HOTEL MONZA (DISPONIBILITÀ N. 70 CAMERE) - MONZA

AS HOTEL FIERA (DISPONIBILITÀ N. 183 CAMERE) - LIMBIATE

MOTEL DREAM MOTEL - IN APPIANO GENTILE (CO)
(DISPONIBILITÀ N. 80 CAMERE)



**COMPLESSO RESIDENZIALE “RESIDENZA MARIGNANO”
VIA FRASSI IN MELEGNANO (MI)
36 APPARTAMENTI**

**MOTEL DREAM MOTEL - IN APPIANO GENTILE (CO)
(DISPONIBILITÀ N. 80 CAMERE)**

**COMPLESSO RESIDENZIALE “RESIDENZA MARIGNANO” DI VIA FRASSI IN MELEGNANO
(MI),
36 APPARTAMENTI**

**COMPLESSO RESIDENZIALE “MY-LAB” DI VIA MAZZINI IN SESTO SAN GIOVANNI (MI),
35 APPARTAMENTI**

**COMPLESSO RESIDENZIALE “CRIBEA” DI VIA 4 OTTOBRE IN CARONNO PERTUSELLA
(VA),
28 APPARTAMENTI**

**COMPLESSO RESIDENZIALE “PALAZZO BRIANTEO” DI LARGO DON COCCÈ IN DESIO
(MB),
53 APPARTAMENTI**



COMPLESSO RESIDENZIALE "LE NAVETTE" DI VIA E. TOTI IN CARUGO (CO)
57 APPARTAMENTI

COMPLESSO RESIDENZIALE "ACACIA 2000" DI VIA TRAIANO IN MILANO
550 APPARTAMENTI

COMPLESSO RESIDENZIALE "RS7A - RS7B EDILIZIE PAVESI S.R.L."
VIA CADUTI DI MARCINELLE, 14 IN MILANO
209 APPARTAMENTI

RESIDENCE CEDERNA IN MONZA, VIA CEDERNA 33

COMPLESSO RESIDENZIALE RELBERG IN MILANO, PIAZZA S. STEFANO
13 APPARTAMENTI

COMPLESSO RESIDENZIALE BLUESTONE IN MILANO, VIA LAZZARO PAPI
52 APPARTAMENTI



TORRE GALFA IN MILANO (MB)

COMPARTO RESIDENZIALE "UD5 - CONSORZIO ARCALE" DI VIA MEREZZATE, IN MILANO
111 APPARTAMENTI

LOC. CASCINA MERLATA - 4 TORRI RESIDENZIALI

LOC. CASCINA MERLATA R2 - REALIZZAZIONE DI COMPARTO RESIDENZIALE COSTITUITO DA EDIFICIO IN LINEA DI 10 PIANI FUORI TERRA E 2 EDIFICI A TORRE DI QUATTORDICI PIANI FUORI TERRA

CERTIFICAZIONI E QUALIFICHE



UNI EN ISO 9001:2015



SOA OS 3 IV BIS - OS 28 V



UNI EN ISO 3834-2:2021

PRINCIPALI CLIENTI



ARS ÆDIFICANDI SPA



UNIVERSITÀ
DEGLI STUDI
DI MILANO



UNIVERSITÀ
CATTOLICA
del Sacro Cuore

RC IMPIANTI

Sede Amministrativa e Operativa:
Via Marconi, 47/49 - 20812 Limbiate (MB)

Sede Legale:
Via Olona 5 - 20123 Milano
T. (+39) 02.99055861

www.rcimpianti.eu